



Le Programme France-Wallonie-Vlaanderen : Het Programma France-Wallonie-Vlaanderen

Stratégie et défis
Strategie en uitdagingen



CHRISTIAN CARETTE

Inspecteur général - Wallonie-Bruxelles International

Inspecteur-generaal - Wallonie-Bruxelles International

Autorité de Gestion du programme

Beheersautoriteit van het programma



Wallonie



Wallonie - Bruxelles
International.be



L'identité du programme

De identiteit van het programma



Le territoire de coopération Het samenwerkingsgebied

10,8 millions d'habitants
10,8 miljoen inwoners

62.000 Km²



La stratégie : 4 axes prioritaires

De strategie: 4 prioritaire assen

Améliorer et soutenir la collaboration transfrontalière en recherche et innovation

Verbeteren en ondersteunen van de grensoverschrijdende samenwerking op het gebied van onderzoek en innovatie



Accroître la compétitivité transfrontalière des PME

Vergroten van het grensoverschrijdend concurrentievermogen van de KMO's



Protéger et valoriser l'environnement par une gestion intégrée des ressources transfrontalières

Beschermen en valoriseren van het milieu door een geïntegreerd beheer van de grensoverschrijdende hulpbronnen



Promouvoir la cohésion et l'identité commune des territoires transfrontaliers

Bevorderen van de cohesie en van de gemeenschappelijke identiteit van de grensoverschrijdende gebieden





- **Objectif Programme 4** : Valoriser et développer de manière innovante et durable le patrimoine transfrontalier via le tourisme

Programmadoelstelling 4 : Op innoverende en duurzame wijze het grensoverschrijdend patrimonium valoriseren en ontwikkelen via toerisme

- **Objectif Programme 5** : Développer la gestion intégrée et durable des ressources naturelles et des écosystèmes transfrontaliers

Programmadoelstelling 5: Ontwikkelen van het geïntegreerde en duurzame beheer van de natuurlijke hulpbronnen en van de grensoverschrijdende ecosystemen

- **Objectif Programme 6** : Anticiper et gérer les risques naturels, technologiques et industriels ainsi que les situations d'urgence

Programmadoelstelling 6 : Anticiperen op en beheren van de natuurlijke, technologische en industriële risico's en van de noodsituaties

Inclusion sociale

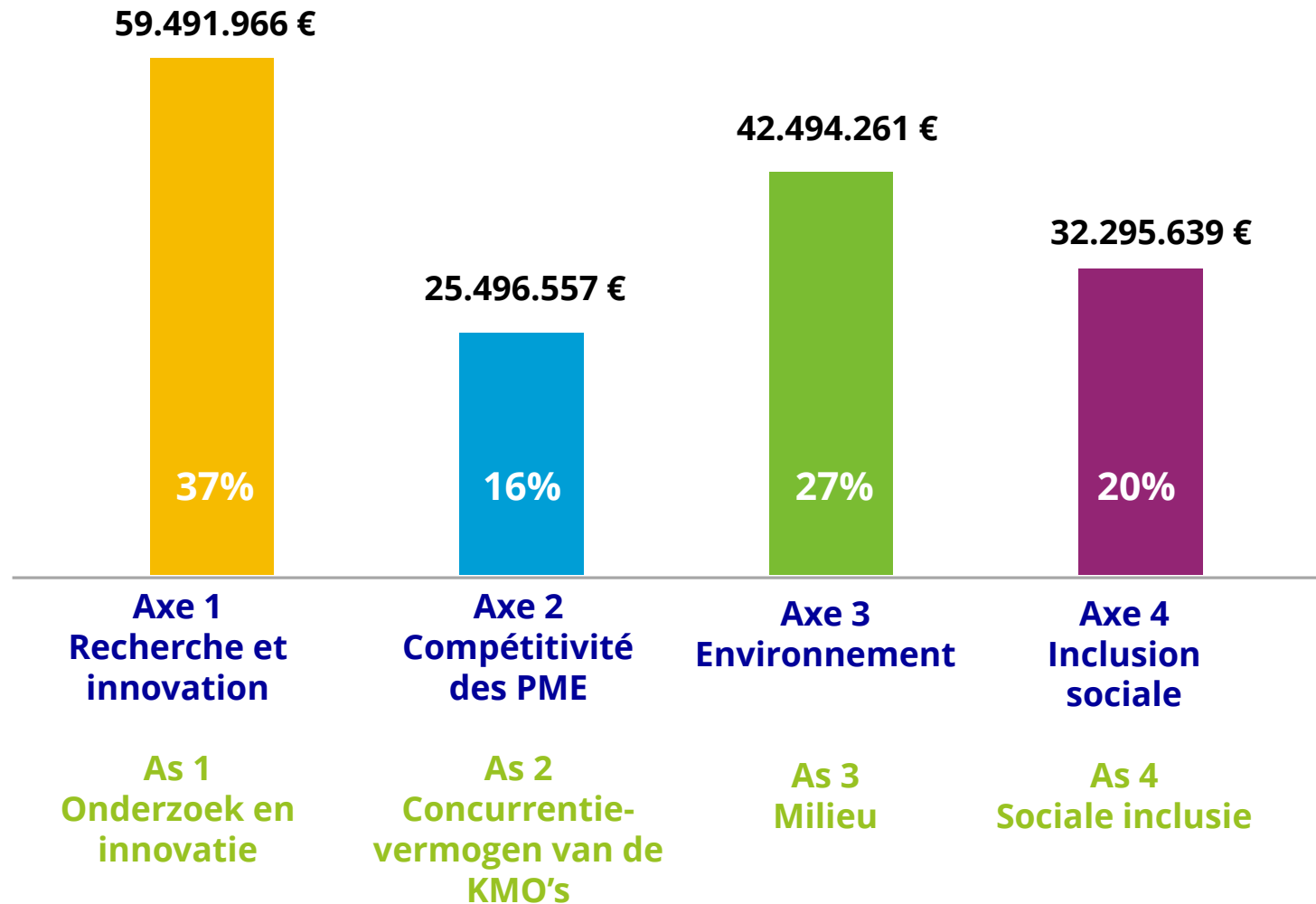


Sociale inclusie

- **Objectif Programme 7** : Renforcer et pérenniser la mise en réseau et l'offre de services transfrontaliers à la population en matière sanitaire
Programmadoelstelling 7 : Versterken en bestendigen van de grensoverschrijdende netwerking en van het grensoverschrijdend dienstenaanbod voor de bevolking op gezondheidsvlak
- **Objectif Programme 8** : Renforcer et pérenniser la mise en réseau et l'offre de services transfrontaliers à la population en matière sociale
Programmadoelstelling 8: Versterken en bestendigen van de grensoverschrijdende netwerking en van het grensoverschrijdend dienstenaanbod voor de bevolking op sociaal vlak
- **Objectif Programme 9** : Favoriser l'emploi et la mobilité transfrontalière des travailleurs et intégrer les marchés de l'emploi
Programmadoelstelling 9 : Bevorderen van de werkgelegenheid en de grensoverschrijdende arbeidsmobiliteit en integreren van de arbeidsmarkten

Le budget - Het budget

Axes prioritaires - Prioritaire assen



La gouvernance

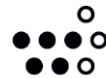
Het bestuur

- L'Autorité de Gestion - De Beheersautoriteit

La Wallonie, représentée par Wallonie-Bruxelles International
Wallonië, vertegenwoordigd door Wallonie-Bruxelles International



Wallonie



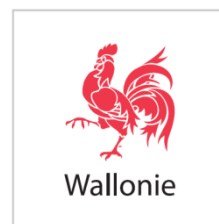
Wallonie - Bruxelles
International.be

Assistée dans ses missions par :
Bijgestaan in haar taken door:

- Le Secrétariat conjoint / Het Gemeenschappelijk Secretariaat
- L'Equipe technique / Het Technisch Team

Les Autorités partenaires

De Partnerautoriteiten



Les grands principes de la coopération transfrontalière

De grote principes van de samenwerking

- Partenariat
Partnerschap
- Consensus
Consensus
- Leadership
Leadership
- Courage
Succes



Les micro-projets dans le programme France-Wallonie-Vlaanderen

De microprojecten in het programma France-Wallonie-Vlaanderen





MERCI DE VOTRE ATTENTION
BEDANKT VOOR UW AANDACHT

www.interreg-fwvl.eu

 @InterregFWVL

AVEC LE SOUTIEN DU FONDS EUROPÉEN DE DÉVELOPPEMENT RÉGIONAL
MET STEUN VAN HET EUROPEES FONDS VOOR REGIONALE ONTWIKKELING