

Interreg



Cofinancé par
l'Union Européenne
Medegefinancierd door
de Europese Unie

France - Wallonie - Vlaanderen



DEMO

Dépôt rapport final micro- projet

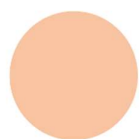




Table des matières

Introduction	3
Rapport final	4
Identification du rapport final	4
<i>Identification du rapport final du micro-projet.....</i>	<i>4</i>
<i>Résumé des principales réalisations.....</i>	<i>4</i>
<i>Aperçu des indicateurs.....</i>	<i>5</i>
<i>Difficultés rencontrées lors de la mise en œuvre du micro-projet.....</i>	<i>5</i>
<i>Groupes cibles</i>	<i>5</i>
Réalisation du plan de travail.....	5
<i>Objectifs du module de travail.....</i>	<i>6</i>
<i>Objectif de communication (Compléter les champs « Statut » et « Justification » lorsque cela est pertinent et en fonction du contenu du module.).....</i>	<i>6</i>
<i>Réalisation</i>	<i>6</i>
<i>Activités</i>	<i>6</i>
<i>Indicateurs de réalisation.....</i>	<i>7</i>
Résultats du micro-projet et Principes horizontaux	8
<i>Résultats du micro-projet.....</i>	<i>8</i>
<i>Principes horizontaux.....</i>	<i>8</i>
Annexes au rapport final.....	9
Export du rapport.....	9
Soumettre	9

Introduction

Ce document est mis à disposition à des fins de démonstration. **Seul le rapport soumis via [l'application de gestion Jems](#) sera pris en compte.**

Les opérateurs sont également invités à consulter le guide micro-projets mis à disposition dans la Boîte à outils du [site web du programme](#) où sont données des indications sur la procédure de dépôt du rapport final et des précisions sur le contenu des champs à remplir.

Ce document reprend les parties à compléter dans le rapport afin de répondre aux attendus du Programme.

Enfin, pour toute information ou conseil dans la préparation et la rédaction de votre rapport, n'hésitez pas à contacter l'Assistance technique qui est à votre disposition.

Rapport final

Date de début du micro-projet (DD/MM/YYYY)	Date de fin du micro-projet (DD/MM/YYYY)
<i>Rempli automatiquement</i>	
Lien vers le calendrier de rapport (contractualisation)	Type de rapport micro-projet
<i>Menu déroulant</i>	<i>Rempli automatiquement</i>
Période de rapport	Date de rapport (DD/MM/YYYY)
<i>Sélectionner "Période 1" dans le menu déroulant</i>	<i>Rempli automatiquement</i>

Identification du rapport final

Identification du rapport final du micro-projet

ID et acronyme du micro-projet	<i>Rempli automatiquement</i>
Version fiche-projet	<i>Rempli automatiquement</i>
Related call/ Appel à micro-projet	<i>Rempli automatiquement</i>
ID du rapport final	<i>Rempli automatiquement</i>
Statut du rapport final	<i>Rempli automatiquement</i>
Nom complet de l'opérateur	<i>Rempli automatiquement</i>
Nom de l'opérateur en anglais	<i>Rempli automatiquement</i>

Résumé des principales réalisations

Veuillez présenter les activités du micro-projet, à travers les objectifs et les principaux résultats atteints, en soulignant également la valeur ajoutée de la coopération transfrontalière. Le résumé doit mettre en évidence les principales réalisations, être accrocheur et compréhensible pour les non-spécialistes.



Non concerné
En EN (max. 5000 caractères)

En FR et NL (max. 5000 caractères)

Aperçu des indicateurs (Tableaux générés automatiquement)

Difficultés rencontrées lors de la mise en œuvre du micro-projet

Le cas échéant, veuillez décrire et justifier les problèmes, les divergences ou les retards et la solution trouvée.

En FR et NL (max. 5000 caractères)

Non concerné

Non concerné
En FR et NL (max. 5000 caractères)

Groupes cibles

Dans le tableau ci-dessous, vous verrez une liste des groupes cibles que vous avez indiqués dans la fiche-projet. Pour chaque groupe cible, veuillez expliquer de quelle manière et dans quelle mesure ils ont été impliqués dans votre micro-projet.

Groupe cible	Description de l'implication du groupe cible
Rempli automatiquement	FR et NL - max. 2000 caractères
Rempli automatiquement	FR et NL - max. 2000 caractères
Rempli automatiquement	FR et NL - max. 2000 caractères

Réalisation du plan de travail (Menu déroulant des modules de travail)

Module de travail 1

- Ce module de travail est terminé.
Veuillez cocher la case le cas échéant.

Précisez l'état d'avancement des objectifs de ce module de travail tels que définis dans la fiche-projet. Attention : le statut « partiellement » ou « non réalisé » induit un non-paiement du budget attribué à ce module de travail.

Objectifs du module de travail

Objectifs du module de travail	Statut
Rempli automatiquement	Menu déroulant (Entièrement/Partiellement/non réalisé)

Justifications :

En FR et NL (max. 2000 caractères)

Objectif de communication (Compléter les champs « Statut » et « Justification » lorsque cela est pertinent et en fonction du contenu du module.)

Objectif de communication	Statut
Rempli automatiquement	

Veuillez apporter des justifications :

Seulement si l'objectif de communication a été renseigné dans le formulaire de candidature

En FR et NL (max. 2000 caractères)

Réalisation

Non concerné

Non concerné
En FR et NL (max. 2000 caractères)

Activités

(Menu déroulant des activités)

Veuillez détailler l'état d'avancement de chaque activité et livrable.

Numéro et titre de l'activité	Statut
	Rempli automatiquement

Période de début	Période de fin	Statut
Rempli automatiquement	Rempli automatiquement	Menu déroulant (Entièrement/Partiellement/non réalisé)

Décrivez comment les opérateurs ont contribué à la réalisation de cette activité :

En FR et NL (max. 2000 caractères)

Numéro et titre du livrable

Rempli automatiquement

Délai de livraison

Réalisé

Valeur cumulée

Rempli automatiquement

(Ne pas remplir)

Rempli automatiquement

Description du résultat du livrable (non concerné) :

(non concerné)

En FR et NL (max. 2000 caractères)

Annexe : Veuillez téléverser le fichier correspondant au livrable.

Indicateurs de réalisation

(Menu déroulant des indicateurs)

Veuillez indiquer l'état de chaque indicateur.

Numéro de l'indicateur

Rempli automatiquement

Intitulé de l'indicateur de réalisation
micro-projet

Rempli automatiquement

Indicateur de réalisation programme

Unité de mesure

Rempli automatiquement

Rempli automatiquement

Délai de livraison

Valeur cible

Réalisé

Valeur
cumulée

*Rempli
automatiquement*

*Rempli
automatiquement*

A remplir

*Rempli
automatiquement*

Commentaire :

En FR et NL (max. 2000 caractères)

Résultats du micro-projet et Principes horizontaux

Résultats du micro-projet

Pour chacun des résultats, veuillez remplir la valeur cible réalisée au cours de la mise en œuvre du micro-projet.

Résultat 1

Indicateur de résultat du programme

Rempli automatiquement

Unité de mesure

Référence

Rempli automatiquement

Rempli automatiquement

Valeur cible

Réalisé

Valeur cumulée

Rempli automatiquement

A remplir

Rempli automatiquement

Justifications :

En FR et NL (max. 2000 caractères)

Pour chacun des résultats, veuillez remplir la valeur cible réalisée au cours du micro-projet.

Principes horizontaux

Veuillez indiquer quel type de contribution aux principes horizontaux s'applique au micro-projet et justifiez votre choix.

Principes horizontaux	Type de contribution	Description de la contribution
Développement durable	<i>Rempli automatiquement</i>	<i>A remplir en FR et NL max. 2000 caractères</i>
Égalité des chances et non-discrimination	<i>Rempli automatiquement</i>	<i>A remplir en FR et NL max. 2000 caractères</i>
Égalité entre les hommes et les femmes	<i>Rempli automatiquement</i>	<i>A remplir en FR et NL max. 2000 caractères</i>

Annexes au rapport final

Dans cette section, veuillez, si besoin, téléverser au rapport final micro-projet une pièce jointe autre que celles chargées dans les parties « Réalisation du plan de travail » et « Résultats du micro-projet & Principes horizontaux ».

Export du rapport

Plugin d'export

Menu déroulant

Langue d'export

Menu déroulant

Langue de saisie

Menu déroulant

Les langues d'export et de saisie sélectionnées doivent être identiques.

Soumettre

Vous êtes sur le point de soumettre officiellement votre rapport final micro-projet.

Assurez-vous de soumettre votre rapport final micro-projet dans les deux mois suivant la clôture du micro-projet. Veuillez noter qu'après la soumission, votre rapport sera disponible pour le programme et qu'il ne sera plus possible d'apporter des modifications.

Assurez-vous également que la section relative à la contractualisation est à jour avant de soumettre votre document. Pour rappel, si un micro-projet associe des opérateurs flamands, le rapport d'activités final devra être bilingue.

Une fois le rapport complété, veuillez cliquer sur « Soumettre le rapport final micro-projet ».